

Перв. примен.

Справ. №

Подп. и дата

Инв. № дубл.

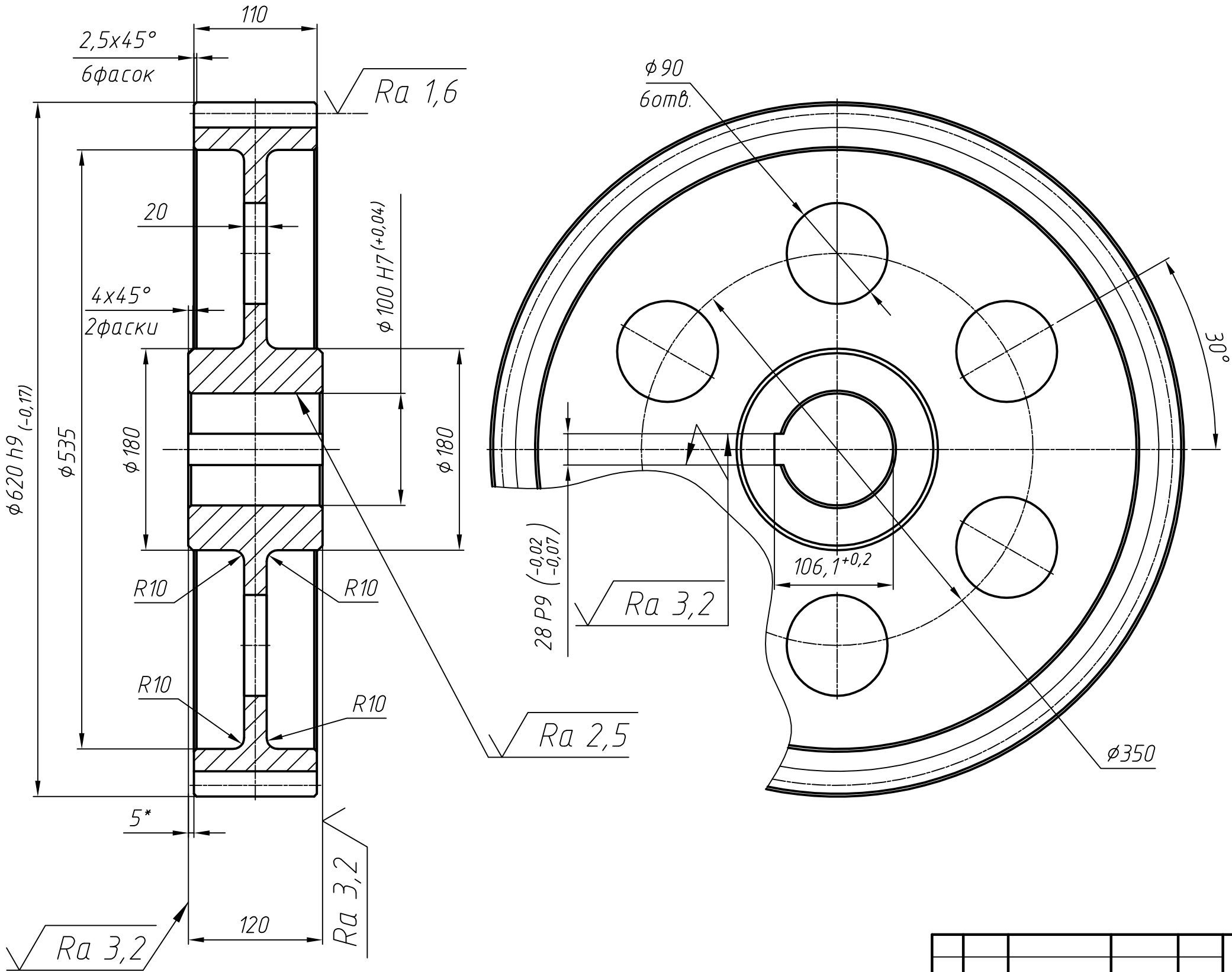
Взам. инв. №

Подп. и дата

Инв. № подл.

900'500'10'060-И-ЖК9-90-42

24-06-БКС-И-090.01.005.006



1. Неуказанные предельные отклонения размеров: H12; h12;  $\pm IT^{12}/2$ .
2. Улучшить 235...262 HB.
- Зубчатый венец закалить с нагревом ТВЧ 1,2...1,6, 45...50 HRCэ.
3. Чертеж выполнен на основании черт.2375.2-2.20-001 Teil2

$\sqrt{Rz\ 80\ (\checkmark)}$

Модуль		<i>m</i>	10
Число зубьев		<i>z</i>	60
Исходный контур		–	ГОСТ 13755–81
Коэффициент смещения		<i>x</i>	0
Степень точности по ГОСТ 1643–81		–	8–С
Длина общей нормали		<i>W</i>	200,292 <sup>–0,14</sup> <sub>–0,28</sub>
Допуск на колебание длины общей нормали		<i>F<sub>vw</sub></i>	0,08
Допуск на колебание измерительного межосевого расстояния	За оборот колеса	<i>F<sub>i</sub><sup>''</sup></i>	0,14
	На одном зубе	<i>f<sub>i</sub><sup>''</sup></i>	0,045
Контролировать при отсутствии обкатки с измерительной шестерней	Допуск на радиальное биение зубчатого венца	<i>F<sub>r</sub></i>	0,1
	Допуск на погрешность профиля зуба	<i>f<sub>f</sub></i>	0,036
	Отклонение основного шага	<i>f<sub>pt</sub></i>	±0,036
Делительный диаметр		<i>d</i>	600
Допуск на погрешность направления зуба		<i>F<sub>β</sub></i>	0,032
Обозначение чертежа сопряжённого зубчатого колеса			

Изм.

Лист

№ докум.

Подп.

Дата

Разраб.

Яковлев

11.24

Пров.

Сербаев

11.24

Т.контр.

Н.контр.

Утв.

Дулин

11.24

24-06-БКС-И-090.01.005.006

Колесо зубчатое

Сталь 40ХН ГОСТ 4543-71

Лит.

Масса

Масштаб

Лист

Листов

1

1

1

Копировал

Формат

А3